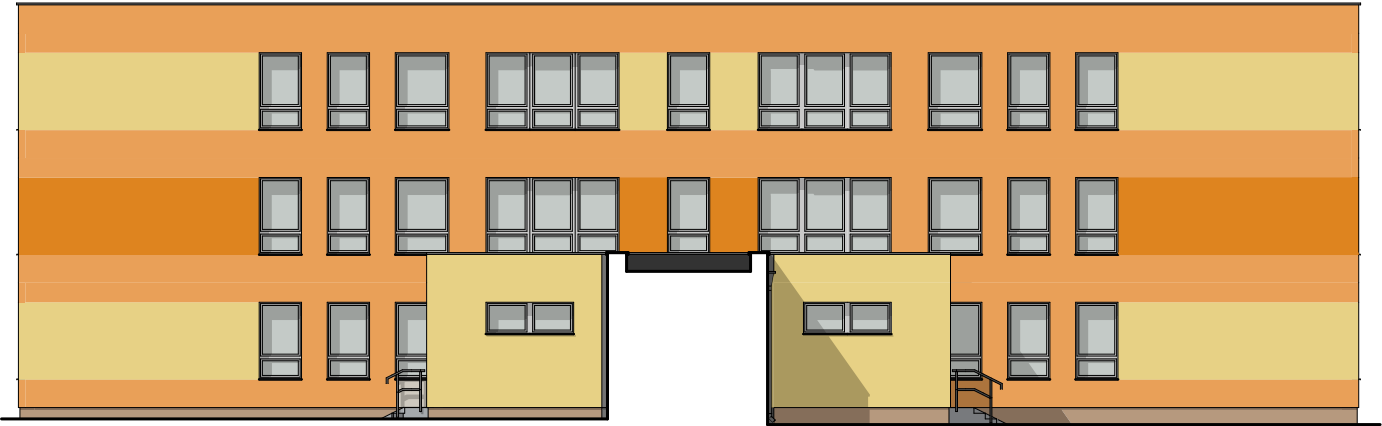
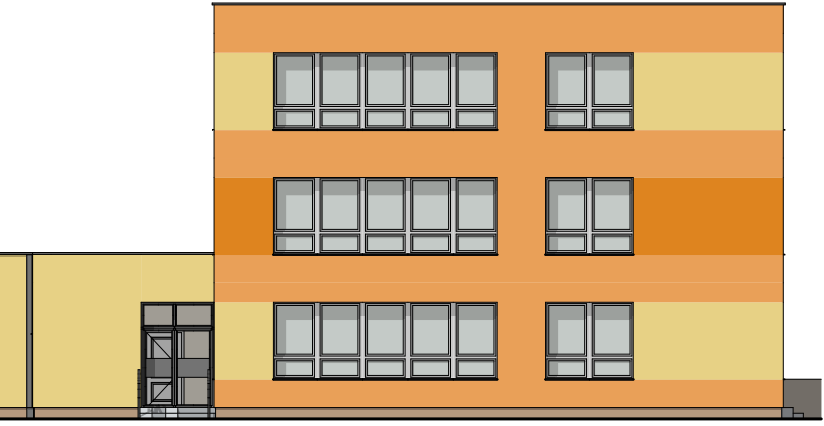


Pohled jihovýchodní



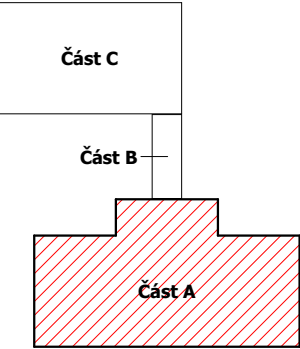
Pohled severovýchodní



Pohled severozápadní

Legenda dalších povrchových úprav

- Okna - plastová, bílá - stávající
- Dveře vstupní - plastové - stávající
- Střecha - tmavě šedý asfaltový pás s břidličným posdypem
- Klempířské výrobky - rovinný svitkový ocelový poplastovaný plech tl. 0,5 mm s finální povrchovou úpravou polyesterovým lakem v antracitovém odstínu - RAL 7016
- Zámečnické výrobky - žárově pozinkovaná ocel (zábradlí, žebřík) nebo komaxit (RAL 7016) - zábradlí, mřížové stěny s dveřmi



Legenda ploch fasádních povrchových úprav

Označení úpravy	Způsob úpravy, odstín
A	Sokl - tenkovrstvádekorativní omítka, zrnitost 1,5-2,5 mm, odstín dle vzorníku Baumit - č. M305
B	Fasáda - probarvená roztíraná pastovitá silikonová omítka, zrnitost 2,0 mm, odstín dle vzorníku Baumit - č. 0462
C	Fasáda - probarvená roztíraná pastovitá silikonová omítka, zrnitost 2,0 mm, odstín dle vzorníku Baumit - č. 0482
D	Fasáda - probarvená roztíraná pastovitá silikonová omítka, zrnitost 2,0 mm, odstín dle vzorníku Baumit - č. 0467

Vedoucí projektant	Ing. Miroslav Havlásek	<div>ING. MIROSLAV HAVLÁSEK</div> <div>ARCHITEKTONICKÝ, PROJEKČNÍ A INŽENÝRSKÝ ATELIER</div> <div>SÍDLŮ: SEDLIŠTĚ 383, 739 36 SEDLIŠTĚ</div> <div>KANCELÁŘ: RIEGROVA 857, 738 01 FRÝDEK-MÍSTEK</div> <div>IČ: 15409228, DIČ: CZ6302020076, www.arpia.cz</div> <div>tel.: 604 828 037, e-mail: miroslav.havlasек@arpia.cz</div>	
Zodpovědný projektant	Ing. Miroslav Havlásek, ČKAIT 1100989 - IP00 (AI)		
Vypracoval	Ing. Miroslav Havlásek		
Stavebník: Statutární město Ostrava, Prokešovo náměstí 1803/8, 729 30 Ostrava, Městský obvod Ostrava-Jih, Horní 791/3, 700 30 Ostrava-Hrabůvka			
Stavba: Zateplení a oprava zpevněných ploch vč. hydroizolace MŠ B. Dvorského 1009/2, Ostrava-Bělský Les Dilatační část A - učebnový pavilon Část dokumentace: D.1.1 Architektonicko-stavební řešení			
Výkres:	Č. paré	Software	ArchiCAD 23
Pohledy - barevné řešení		Formát	2 A4
		Datum	10/2021
		Stupeň	DSP+DPS
		Zakázkové číslo	3-014-21
		Archivní číslo	1439
		Měřítko:	Výkr. číslo:
		1:200	D.1.1-16